


Forum für Lebensenergie

Reutlingen

2017



Jede Seele hat
einen heilen Kern.

Ursa Paul

Inhaltsverzeichnis

Herzlich willkommen	S. 3
Meditation	S. 4
Kulturelles Leben	S. 7
Feinstoffliche Arbeit	S. 9
Energearbeit und Körperwahrnehmung	S. 11
Persönlichkeitsentwicklung	S. 16
Kreativität	S. 20
Abschied	S. 20
Kontakt und Anmeldung	S. 22
Beitrittserklärung	S. 24
Kalender 2017	S. 25
Wegbeschreibung	S. 28
Das spirituelle Netzwerk	S. 29



Forum für Lebensenergie Reutlingen e.V.

Das Forum für Lebensenergie Reutlingen e.V. bietet Meditation, Rituale, feinstoffliche Körperarbeit und verschiedene Formen der Begleitung in Krisen, Krankheits- und Umbruchsphasen an. Es wird gemeinschaftlich von Menschen getragen, die sich der Heilhausbewegung und der Vision eines „heilenden Hauses“ verbunden fühlen.



Forum für Lebensenergie

Das Heilhaus in Kassel

Das erste Haus, in dem diese Vision „Geburt, Leben und Sterben“ von einer Gemeinschaft gelebt wird, gründete Ursa Paul 1990 in Kassel. Im Heilhaus kommen Kinder zur Welt, Menschen mit körperlichen Erkrankungen oder in seelischen Krisen erfahren eine individuelle und menschliche Begleitung, Sterbende können ihr Leben in Würde bis zu Ende leben.

Das Heilhaus steht Menschen in allen Phasen des Lebens offen und bietet Raum für spirituelle Suche, für Erfahrung von Gemeinschaft, für Gesundung und Heilung. Als Erweiterung des Heilhauses eröffnete im März 2016 das Haus der Mitte mit einem Mehrgenerationenhospiz sowie einer Vielfalt medizinisch-heilkundlicher Angebote (www.heilhaus.org). Weitere Heilhäuser sollen in anderen Städten geschaffen werden.

Das spirituelle Netzwerk

Viele Menschen beteiligen sich inzwischen in ihrem beruflichen und ehrenamtlichen Engagement an der Verwirklichung der Vision des Heilhauses. Das spirituelle Netzwerk, das unter dem Dach der HEILHAUS-STIFTUNG URSA PAUL entstanden ist, erstreckt sich über Deutschland und die Schweiz. Es umfasst Orte, an denen es die Möglichkeit zu Meditation, begleitender Unterstützung und zum aktiven Mitwirken gibt. Weiterhin gehören dazu Betriebe und Dienstleistungen von Menschen, die sich dem Netzwerk zugehörig fühlen. Das Forum für Lebensenergie Reutlingen ist Mitglied in diesem spirituellen Netzwerk.

Wir laden Sie herzlich ein, das Forum für Lebensenergie kennen zu lernen. Sie finden bei uns folgende Möglichkeiten der Begleitung und Unterstützung:



- Meditation
- Kulturelles Leben
- Feinstoffliche Arbeit
- Energiearbeit und Körperwahrnehmung
- Persönlichkeitsentwicklung
- Kreativität
- Abschied

Meditation

ENERGIEKREIS

Der Energiekreis ist eine angeleitete Meditation zu einem Chakra und seinen seelischen Qualitäten. Mit der jeweiligen Anleitung meditieren Menschen an vielen Orten zur gleichen Zeit.

Termin

*montags, 20.00 h
14-tägig in den ungeraden Kalenderwochen
außer an Feiertagen*

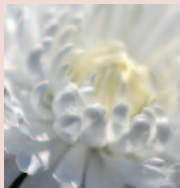
VA01

Ein Angebot auf Spendenbasis, für das keine Anmeldung erforderlich ist.

Meditation

BESINNUNGSTAG

Ein Tag zur Besinnung mit Meditation, Aura- und Chakrenbalance.



Termin	12.03.2017 zum 1. Chakra 24.09.2017 zum 1. Chakra 05.11.2017 zum 7. Chakra VA02 So 10.00 h – 16.00 h
Kosten	35,- € zzgl. 14,- € Verpflegung und Getränke

RITUAL ZUM WECHSEL DER JAHRESZEIT

Menschen sitzen zusammen
geben, nehmen, bekommen
aus den Kräften der Natur
des Alten Bewusstseins
von Festen des Friedens
und der Liebe
Beisammensein an einem Ort
in unseren Gedanken
unseren Herzen
in einem Raum
um Verbindung aufzunehmen
um zu spüren
ein großes Ganzes



Termine	Mo 20.03.2017, Frühlingsanfang, 19.00 h	VA03
	Mi 21.06.2017, Sommeranfang, 18.30 h findet in der Natur statt	
	Fr 22.09.2017, Herbstanfang, 19.00 h	
	Do 21.12.2017, Winteranfang, 19.00 h	

MEDITATION FÜR SCHWERKRANKE UND STERBENDE MENSCHEN

Termin	dienstags, 17.30 h – 17.50 h	VA04
	14-tägig in den ungeraden Kalenderwochen	

Die Meditationen und Rituale sind Angebote auf Spendenbasis, für die keine Anmeldung erforderlich ist.

Meditation

AUF DEN SPUREN DER STILLE

Meditationsworkshop

Meditation ist ein alter yogischer Erfahrungs- und Erkenntnisweg. Er führt in den inneren Raum von Frieden, Freiheit und Stille. So kann Balancierung und Heilung von Körper, Geist und Seele geschehen.



Die Praxis von Kundaliniyoga, Atemmeditationen, besonderen Meditationsformen sowie feinstofflicher Körperarbeit unterstützen den Prozess der inneren Vertiefung.

Gargi Christiansen

<i>Termin</i>	<i>Fr, 03.03.2017, 18.00 h – 20.30 h und Sa, 04.03.2017, 10.00 h – 17.00 h</i>	<i>SA01</i>
<i>Kosten</i>	<i>108,- €</i>	

Kulturelles Leben

TAG ZUR VERANTWORTUNG

An diesem Tag laden wir ein, sich dem Thema Verantwortung als Qualität des 1. Chakras anzunähern und sich mit den dazu gehörenden Aspekten zu verbinden.

Netzwerk der HEILHAUS-STIFTUNG URSA PAUL, AG Lebensschule

<i>Termin</i>	<i>So 18.06.2017</i>	<i>VA05</i>
<i>Nähere Informationen bitte telefonisch im Forum erfragen.</i>		

Die Angebote in verschiedenen Städten Deutschlands und der Schweiz können über netzwerk@heilhaus.org angefragt werden. Sie finden auf Spendenbasis statt. Der Erlös wird für das Mehrgenerationenhospiz Heilhaus in Kassel verwendet.

Kulturelles Leben

DRACHENSPUREN

Gemeinsam mit allen kleinen und großen Kindern, die an die Kraft der Drachen glauben, gestalten wir einen kreativen Nachmittag.

Termin und nähere Informationen bitte telefonisch im Forum erfragen. VA06



GEMEINSAM UNTERWEGS SEIN

Einen entspannten Tag in der Natur verbringen.

Wandern, reden, speisen ...

Wolfgang Eitel, Inge Armbruster

Termin 16.09.2017 VA07
So 11.00 h – ca. 17.00 h



MIT HUMOR DURCHS LEBEN

Die heilsame Bewegung des Zwerchfells ist eine gesunde Sach'! "Ernstes Denken" und "leichter Scherz" sollten im Leben eine Verbindung eingehen. Humorvolle Spielereien bringen Leichtigkeit und Würze ins Leben.

Ein spitzbübisch-heiterer Vorlese- und humorvoller Freisprech-Zeitraum mit musikalischer Umrahmung.

Dietlinde Elsäßer
Kontrabass und Harfe: Peter Frank, Hans Förster

Termin 20.10.2017 VA08
So 19.30 h
Kosten 8,- €

Kulturelles Leben

SINGEN IN GEMEINSCHAFT

Asurische Gesänge und Lieder führen uns durch die Kraft der Worte und Melodien in das innere Land der Liebe, des Glaubens und der Hoffnung. An diesen Abenden werden wir sie gemeinsam erlernen und singen.

Lisa Wardin

Termine	I. 05.02.2017	
	II. 09.07.2017	
Kosten	So 18.00 h – 19.30 h	VA09
	5,- €	



Termin II findet in der Natur statt.

ADVENTSCAFÉ



An einem gemütlichen Nachmittag zusammensitzen, erzählen, in Ruhe die besondere Stimmung der Vorweihnachtszeit genießen.

Termin	03.12.2017	VA10
	So 15.00 h – 17.00 h	

Ein Angebot auf Spendenbasis, für das keine Anmeldung erforderlich ist.

Feinstoffliche Arbeit

EIN WEG DER HEILUNG

Nährsystemarbeit nach Ursa Paul®



Nährsystemarbeit ist ein Weg der Heilung, der auf das Wirken der feinstofflichen Kräfte ausgerichtet ist, die unser Energiesystem stabilisieren und stärken.

Auf sanfte Weise wird die schöpferische Kraft in uns erfahrbar, die das Lösen mentaler Blockierungen, die Wandlung emotionaler Belastungen und die Linderung körperlicher Schmerzen ermöglicht.

Nährsystemarbeit schenkt innere Klarheit und kann in eine stille Wahrnehmung des geistigen Raumes führen. Sie lässt uns Augenblicke des Einklangs von Körper, Geist und Seele erfahren, die eine klare Zugehörigkeit zu unserem Selbst wecken können.

Die Behandlungen wurden von Ursa Paul auf der Grundlage alter energetischer Heilweisen wie der Chakren- und Auralehre entwickelt.

Xempha Rolser

Termine und Kosten nach Vereinbarung

SA02

Information und Anmeldung: Tel. 0 70 72 / 91 32 61

Feinstoffliche Arbeit

AURAREINIGUNG

Regelmäßige Aurareinigung in der Gruppe ist ein Angebot für Menschen, die ihre alltäglichen Verspannungen und Blockaden lösen wollen. Durch Aurareinigung des feinstofflichen Energiesystems balancieren sich Körper, Geist und Seele. Die Teilnahme an einzelnen Terminen ist möglich. Telefonische Anmeldung erbeten bis zum jeweiligen Vortag um 16.00 h (Tel. 07121 / 38 20 443).

<i>Termine</i>	<i>18.01., 15.02., 15.03., 12.04., 10.05. , 07.06., 05.07., 02.08., 30.08., 27.09., 25.10., 22.11., 20.12.2017</i>	<i>VA11</i>
<i>Beginn</i>	<i>mittwochs, 20.00 Uhr</i>	
<i>Kosten</i>	<i>8,- €</i>	

AURAREINIGUNG – EINZELBEHANDLUNG

Zur Entlastung im Alltag, bei Erschöpfung, Krisen, Erkrankungen, Operationen begleiten wir Menschen mit Aurareinigung, um sie in der Balancierung ihres Energiesystems zu unterstützen (auf Wunsch auch zu Hause).

<i>Termine</i>	<i>nach Vereinbarung</i>	<i>VA12</i>
<i>Kosten</i>	<i>15,- €</i>	

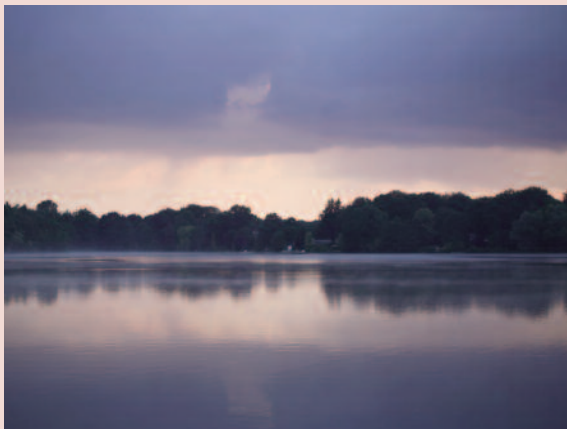
WEG DURCH DIE CHAKREN

Durch Reinigung der Aura und der Chakren erleben wir Entspannung und Belebung. Die Energetisierung der Chakren führt zur Harmonisierung des gesamten energetischen Systems. Die Selbstheilungskräfte werden aktiviert.

Xempha Rolser, Beate Radespiel

<i>Termine</i>	<i>10.02.2017 zum 3. Chakra 28.04.2017 zum 7. Chakra 09.06.2017 zum 6. Chakra 11.08.2017 zum 1. Chakra 13.10.2017 zum 3. Chakra 15.12.2017 zum 5. Chakra Fr 20.00 h – 22.00 h</i>	<i>VA12</i>
<i>Kosten</i>	<i>8,- €</i>	

Energiearbeit und Körperwahrnehmung



WANDEL DARF GESCHEHEN

Meridian- und Vokalpunktarbeit nach Ursa Paul

Meridiane sind Leitbahnen, die unsere Organe mit Lebensenergie versorgen. Auf ihnen liegen die Vokalpunkte. Durch das Berühren und Betönen dieser Punkte sowie durch das Sprechen von heilsamen Worten kommt die Lebensenergie ins Fließen, die Organe werden gestärkt, ihre Qualitäten balanciert. Beschwerden können so auf sanfte Weise gewandelt werden.

Sabine Falk

<i>Termine</i>	<i>Fr 31.03.2017, nach Vereinbarung</i>	<i>SA03</i>
<i>Kosten</i>	<i>35,- € pro Behandlung</i>	

Information und Anmeldung: Tel. 05 61 / 9 83 26 333

Energiearbeit und Körperwahrnehmung



SOMATISCHE TRAUMARBEIT

Ortho-Bionomy® und Klopfakupressur unterstützt Menschen, die sich im Alltag von Gefühlen, Spannungszuständen oder Krankheitssymptomen beeinträchtigt fühlen.

Elisabeth Schmid

Termine und Kosten nach Vereinbarung

SA04

Eine Kostenübernahme durch Privatkassen ist möglich.

Information und Anmeldung: Tel. 0 70 71 / 44 413

KÖRPEREIGENE KRAFTQUELLEN WECKEN

Eine wohltuende cranio-energetische Behandlung zur Entspannung und Regeneration bei hohen Anforderungen im Alltag, Erschöpfungszuständen, Kopf- und Rückenschmerzen. Sanfte Berührungen balancieren und aktivieren körpereigene Kräfte. Durch einen ausgeglichenen Craniosacralrhythmus steht gebundene Energie wieder als Lebensenergie für körperliche und seelische Gesundheit zur Verfügung.

Daniela Lubitz

Termine nach Vereinbarung

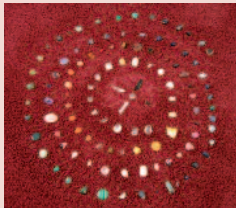
SA05

Kosten 40,- € pro Stunde

Information und Anmeldung: Tel. 0 70 73 / 91 79 87

KRAFT DER STEINE – KRAFT DER FARBEN

Mit verschiedenen Wahrnehmungsübungen nähern wir uns der individuellen Wirkung der unterschiedlichsten Heilsteine wie Rosenquarz, Bergkristall oder auch unbekannteren Arten. Anschließend begeben wir uns in die Welt der Farben und bringen unsere Wahrnehmungen und Erfahrungen beim Malen zum Ausdruck.



Anke Pade, Liz Vogel

Termin 12.05.2017
Fr 20.00 h – 22.00 h
Kosten 20,- €

SA06

Information und Anmeldung:

Liz Vogel Tel. 0 71 21 / 21 02 48

Anke Pade, Tel. 0 70 24 / 40 54 27

EINE REISE ZU MIR SELBST

Für große Mädchen und junge Frauen

Den eigenen Platz im Leben zu finden und zu gestalten, ist wie eine Reise übers offene Meer.

Zusammen suchen wir Antworten auf eure Fragen an das Leben – entdecken beim Tauchen in dunkleren Gewässern wieder das Licht, halten Ausschau nach neuen Horizonten.

In der Begleitung unterstütze ich euch u. a. mit Körperenergiearbeit, Meditation und kreativem Ausdruck.

In der Begleitung unterstütze ich euch u. a. mit Körperenergiearbeit, Meditation und kreativem Ausdruck.

Daniela Lubitz

Termine Einzel- und Gruppentermine auf Anfrage
Kosten nach Vereinbarung

SA07

Information und Anmeldung: Tel. 0 70 73 / 91 79 87



Energiearbeit und Körperwahrnehmung

QIGONG

Bewegung in Ruhe

Qigong ist eine ganzheitliche Übungslehre aus der Traditionellen Chinesischen Medizin. Es umfasst Körperübungen, Übungen in Stille und Selbstmassage. Die Übungen werden hauptsächlich im Stehen ausgeführt.



Im Kurs kann neben dem Erlernen einer Form erfahren werden, wie der eigene Körper optimal auf die Übungsreihe vorzubereiten ist. Am Ende jeder Kursstunde findet eine Entspannung im Liegen statt.

Rebecca Schaible

<i>Termine</i>	<i>dienstags, 12.30 h – 13.30 h</i>	<i>SA08</i>
<i>Kosten</i>	<i>15,- € pro Termin</i> <i>65,- € bei Buchung von 5 mal 60 Minuten</i>	
<i>Termine</i>	<i>dienstags, 18.00 h – 19.15 h</i> <i>5 mal 75 Minuten</i>	
<i>Kosten</i>	<i>75,- €</i>	

Information und Anmeldung:
Tel. 01 75 / 67 69 173

YOGA

Achtsame Körperübungen, verbunden mit dem freien natürlichen Atem führen zur inneren Ruhe. Der Körper wird sanft gedehnt und gestärkt.

Die Stunden beginnen mit Yoga Nidra, einer Tiefenentspannung. Im Anschluss findet eine Übung in Stille statt.

Rebecca Schaible

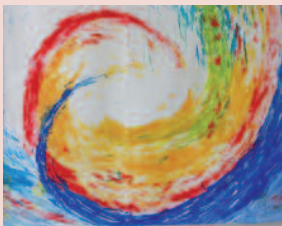
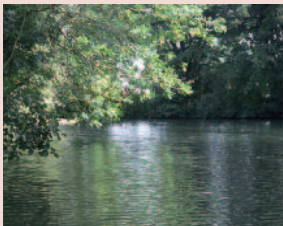
<i>Termine</i>	<i>dienstags, 19.30 h – 20.45 h</i>	<i>SA09</i>
	<i>5 mal 75 Minuten</i>	
<i>Kosten</i>	<i>75,- €</i>	

Information und Anmeldung:
Tel. 0175 / 67 69 173 oder per E-Mail info@bewegunginruhe.de

Yoga in der Schwangerschaft und Hormon Yoga auf Anfrage

IM FLUSS SEIN

mit Ausdrucksmalen und Qigong



Ein gemeinsames Angebot, bei dem sanfte Körperübungen, Bewegungsabfolgen und Entspannung sich verbinden mit dem Fluss der Farben und Formen beim Ausdrucksmalen.

Rebecca Schaible, Inge Armbruster

<i>Termine</i>	<i>auf Anfrage, sonntags, 10.30 h – 13.00 h</i>	<i>SA10</i>
<i>Kosten</i>	<i>39,- € incl. Getränke</i>	

Information und Anmeldung:
Rebecca Schaible, Tel. 01 75 / 67 69 173
Inge Armbruster, Tel. 0 71 21 / 46 763

VON FEINEN KLÄNGEN UND SCHWINGUNGEN GETRAGEN

Die Klänge und Obertöne des Monochords sowie die im Körper ankommenden feinen Vibrationen erzeugen eine tiefe, wohltuende Entspannung.

Inge Armbruster

<i>Termin</i>	<i>nach Vereinbarung</i>	<i>SA11</i>
<i>Kosten</i>	<i>25,- € pro 30 Minuten</i>	

Information und Anmeldung: Tel. 0 71 21 / 46 763

Energiearbeit und Körperwahrnehmung

BODEN UNTER DEN FÜSSEN

Ein sanftes Landen im eigenen Rhythmus für Menschen, die das Gefühl haben, das Rad des Lebens drehe sich schon viel zu lange, viel zu schnell.

In feiner Resonanz zur persönlichen Situation erschließen Energiebehandlungen, Achtsamkeitsübungen und Gespräch das ureigene Wissen darüber, was gut und richtig ist, um innezuhalten und den Alltag selbstbestimmt und lebenswert zu gestalten.

Daniela Lubitz

Termine und Kosten nach Vereinbarung

SA12

Information und Anmeldung: Tel. 0177 / 248389

Persönlichkeitsentwicklung

SELBSTANNAHME

Ein Gruppenangebot für Frauen

Durch die Herausforderungen des Alltags verlieren wir oft die Verbindung zu uns selbst, werden unsicher, erschöpft und gereizt.

Um uns mit den eigenen Gefühlen anzunehmen, sich zu

spüren, sich wieder nahe zu sein, braucht es ein Innehalten. Meditation und Energiearbeit stabilisieren das Energiesystem, begleitende Gespräche führen uns zu innerer Klarheit und Selbstannahme.



Xempha Rolser

Termine 24.02., 24.03., 21.04.,
19.05., 16.06., 14.07.2017
freitags, 19.30 h – 21.00 h

SA13

Kosten 25,- € pro Abend

Anmeldung über das Forum für Lebensenergie.

SYSTEMISCHES AUFSTELLEN

Für persönliche und berufliche Fragestellungen

Mit Hilfe systemischer Aufstellungsarbeit ist es in kurzer Zeit möglich, sehr viele Informationen über ein inneres System (z. B. die eigene Einstellung zu einer Sache) oder ein äußeres System (z. B. das eigene Team) zu erhalten. Unbewusst Wahrgenommenes kann ans Tageslicht gebracht und Ideen für sinnvolle, positive Veränderungen können entdeckt werden. Dabei werden Wandlungs- und Veränderungsprozesse auf achtsame Weise eingeleitet und Lösungsbilder entwickelt.

Alfried Weiß

<i>Termin</i>	<i>25.11.2017 Sa 09.30 h – 18.00 h</i>	<i>SA14</i>
<i>Kosten</i>	<i>110,- € für TeilnehmerInnen, die ein Thema aufstellen möchten 45,- € für teilnehmende BeobachterInnen zzgl. Kosten für Verpflegung und Getränke</i>	

Information und Anmeldung: Tel. 0 71 21 / 32 19 55

COACHING UND EINZELBEGLEITUNG

In persönlichen und beruflichen Fragestellungen.
Workshops und Supervision für Teams und Arbeitsgruppen.

Alfried Weiß

<i>Termine und Kosten nach Vereinbarung</i>	<i>SA15</i>
---	-------------

Information und Anmeldung: Tel. 0 71 21 / 32 19 55

BERATUNG UND PROZESSBEGLEITUNG FÜR FRAUEN

Therapeutische Begleitung und Körperenergiearbeit in Einzelgesprächen und Frauengruppen.

Heike Frank-Schell



<i>Termine und Kosten nach Vereinbarung</i>	<i>SA16</i>
---	-------------

Information und Anmeldung: Tel. 0 71 21 / 41 16 18

Persönlichkeitsentwicklung

KONFLIKTE ALS CHANCE

Für ein Wachstum in Gemeinschaft

Das Erkennen und die Auseinandersetzung mit unterschiedlichen Positionen innerhalb einer Gemeinschaft kann als unabdingbare Voraussetzung für deren stimmiges Wachstum betrachtet werden.

Dieses Konfliktverständnis vermittelt der Workshop auf Grundlage der Worldwork-Methode nach A. Mindell und M. Schupbach. Zudem werden weitere Konfliktlösungsstrategien vorgestellt und eingeübt, die das Entwickeln einer konstruktiven Konfliktkultur möglich machen.

Thomas Schlupe

Termin 17.02.2017, Fr 18.00 h – 21.00 h

VA13

Kosten 15,- €

SPRECHEN IST BEZIEHUNG

Kommunikation als Begegnung erfahren

Die menschliche Begegnung über Sprache trägt eine spirituelle Dimension in sich. Wie können wir im Alltag den stillen Raum in uns betreten, aus dem sich unser Selbstaussdruck speist? Wie treten wir vertrauensvoll in den Kontakt zu unseren Mitmenschen?

In diesem Workshop erkunden wir, wie wir unsere Wünsche, Kritik und Konflikte in der Achtsamkeit zum Gegenüber, im Respekt zu uns selbst und im Mitgefühl für einander sprechen können. Meditationen, Übungen zur Wahrnehmung und zum sprachlichen Ausdruck verbinden Körper, Denken und Fühlen.

Sabine Falk

Termin 01.04.2017

SA17

Sa 10.30 h – 18.00 h

Kosten 95,- € zzgl. Verpflegung

Information und Anmeldung: Tel. 05 61 / 9 83 26 333

ARCHETYPEN – DIE WELT IN UNS

Jeder Mensch hat mehr als nur die eigene Persönlichkeit - in uns ist der ganze Olymp der Götter, die durch uns Ausdruck im Leben finden wollen.

Der Bildervortrag erzählt davon, wer diese Götter sind, wie sie in uns aktiv und verborgen sind und welchen Gesetzen sie folgen.

Am folgenden Tag gibt es die Möglichkeit zu Einzelberatungen.

Dr. Matthias Teller

Vortrag

Termin Fr 23.06.2017, VA14
20.00 h – 21.30 h

Kosten 10,- €

Einzelberatung

Termin Sa 24.06.2017, nach Vereinbarung SA18

Kosten 75,- €

Anmeldung über das Forum für Lebensenergie

FOCUSING

Focusing ist eine aus der humanistischen, körperorientierten Psychotherapie kommende Methode (nach G. Gendlin).

Durch begleitetes achtsames In-den-Körper-spüren können wir zu persönlichen Fragestellungen Resonanz und Lösungshinweise erfahren.



Inge Armbruster

Dauer: 1 Stunde SA19

Termine und Kosten nach Vereinbarung

Informationen und Anmeldung: Tel. 07121/46763

Kreativität

AUSDRUCKSMALEN

Ausdrucksmalen ist begleitetes Malen im geschützten Raum: sich Zeit nehmen, um mit Farben, Formen, Händen, Pinsel und Kleister zu experimentieren und sich überraschen lassen was sich zeigt.

Einzel- und Gruppenarbeit für Kinder, Jugendliche und Erwachsene



Inge Armbruster, Liz Vogel

Termine und Kosten nach Vereinbarung

SA20

Information und Anmeldung:

Inge Armbruster, Tel. 07121/46763, Liz Vogel, Tel. 07121/210248

Abschied

VORSORGEVOLLMACHT UND PATIENTENVERFÜGUNG

Vor-Sorgen – für wen?

Verfügen – wofür?

Mit einer Vorsorgevollmacht oder Patientenverfügung legen wir fest, wer an unserer Stelle entscheiden soll, wenn wir selbst geistig zu Entscheidungen nicht mehr in der Lage sind. An diesem Abend geht es nicht nur um die formalen Informationen, es geht auch um die Ängste und die weiteren Gefühle, die damit verbunden sind, wenn wir uns mit schwerer Krankheit und dem eigenen Tod auseinander setzen

Liz Ehret

Termin 07.04.2017

VA15

Fr 19.30 h

Kosten 8,- €

Keine Anmeldung erforderlich

Abschied

SCHALEN FÜR DEN ABSCHIED

Die Nähe von Geburt und Tod wird besonders deutlich, wenn ein Kind in der Schwangerschaft oder kurz nach der Geburt stirbt.

In Zusammenarbeit mit der HEILHAUS-STIFTUNG URSA PAUL stellen wir betroffenen Eltern, Hebammen, Kliniken und Bestattungsunternehmen Schalen für den Abschied zur Verfügung.

Die Schalen sollen Eltern, die ein Kind so früh verlieren, dass es noch zu winzig für ein kleines, sargähnliches Behältnis ist, eine Form für den Abschied und eine würdevolle Bestattung geben. Die Schalen sind wie ein halbes Ei geformt, das in verschiedenen Kulturen als Symbol des Lebens gilt.

*Nähere Informationen unter
Tel. 0 71 21 / 38 20 443*



© HEILHAUS-STIFTUNG URSA PAUL

Kontakt

Forum für Lebensenergie Reutlingen e.V.

Ulrichstr. 17, 72764 Reutlingen

Tel. 07121 / 38 20 443

E-Mail forum@lebensenergie-rt.de

www.lebensenergie-rt.de

Bürozeit: Donnerstag, 10.00 h – 12.00 h

Bankverbindung:

KSK Reutlingen

IBAN DE26 6405 0000 0100 0411 65

BIC SOLADES1REU

Zeichenerklärung und Anmeldung

VA Angebot des Vereins Forum für Lebensenergie Reutlingen e.V.

Anmeldung im Forum für Lebensenergie

telefonisch 07121 38200443

postalisch per Kontaktformular Seite 23

per Internet www.lebensenergie-rt.de oder

per E-Mail forum@lebensenergie-rt.de

SA Angebot in selbständiger Tätigkeit

Anmeldungen bitte direkt unter den im Text angegebenen Telefonnummern

Anmeldeformular

Hiermit melde ich mich verbindlich an:

Name der Veranstaltung Kurs-Nummer

Nachname Vorname Geburtstag

Straße PLZ, Wohnort

Telefon Fax

E-Mail

Ort, Datum Unterschrift

Bitte per Post, per mail oder eingescannt als Dateianhang senden an:

Forum für Lebensenergie Reutlingen e.V.
Ulrichstr. 17, 72764 Reutlingen
E-Mail forum@lebensenergie-rt.de

Haftungsausschluss

Das Forum für Lebensenergie e.V. bzw. die jeweiligen Veranstalter haften bei fahrlässigem Verhalten für Schäden aus der Verletzung des Lebens, des Körpers oder der Gesundheit. Darüber hinaus besteht eine Haftung nur bei grob fahrlässigem oder vorsätzlichem Verhalten. Für ihre/seine physische und psychische Eignung für unsere jeweiligen Angebote ist jede/r Teilnehmer/in selbst verantwortlich. Sie/er verpflichtet sich, alle von uns hierzu gegebenen Hinweise zu beachten. Die Haftung für Beeinträchtigungen jeder Art infolge mangelnder Eignung eines/r Teilnehmers/in oder Nichtbeachtung von Hinweisen ist, soweit gesetzlich zulässig, ausdrücklich ausgeschlossen.

Wir behalten uns vor, den Kurs oder einzelne Kurstage aus wichtigem Grund (z.B. Erkrankung des/r Kursleiters/in oder zu geringe Teilnehmerzahl) auch kurzfristig abzusagen. In diesem Fall sind wir zur Rückzahlung des Gesamtbetrages/Teilbetrages entsprechend der ausgefallenen Kurstage verpflichtet. Weitere Ansprüche können nicht geltend gemacht werden.

Beitrittserklärung

Ich werde Mitglied im Verein "Forum für Lebensenergie Reutlingen e.V."

Nachname Vorname Geburtstag

Straße PLZ, Wohnort

Telefon Fax E-Mail

- als stimmberechtigtes Mitglied
- als förderndes Mitglied (ohne Stimmrecht)

Ich bin damit einverstanden,

- dass meine Anschrift in der internen Adressenliste des Vereins veröffentlicht wird,
- dass meine Angaben elektronisch gespeichert werden.
- Die Satzung habe ich erhalten.

Ort, Datum Unterschrift

Ich möchte meinen Mitgliedsbeitrag in Höhe von _____ €

- monatlich
- vierteljährlich
- halbjährlich
- jährlich zahlen.

Einzugsermächtigung

Bitte buchen Sie den Betrag von meinem unten angegebenen Konto ab.
Über meinen Mitgliedsbeitrag erhalte ich eine Zuwendungsbestätigung.

Meine Bank

IBAN BIC

Ort, Datum Unterschrift

*Einzugsermächtigungen können jederzeit widerrufen werden. Wenn Ihr Konto nicht ausreichend gedeckt ist, ist Ihr Geldinstitut nicht verpflichtet, den Betrag einzulösen. Diese Daten unterliegen dem Datenschutz und werden nicht an Dritte weiter gegeben.

Bitte senden an: Forum für Lebensenergie Reutlingen e.V.,
Ulrichstr. 17, 72764 Reutlingen

Kalender 2017

JANUAR

02.01.2017	Energiekreis	S. 4
03.01.2017	Meditation für Schwerkranke/Sterbende	S. 5
16.01.2017	Energiekreis	S. 4
17.01.2017	Meditation für Schwerkranke/Sterbende	S. 5
18.01.2017	Aurareinigung	S. 10
30.01.2017	Energiekreis	S. 4
31.01.2017	Meditation für Schwerkranke/Sterbende	S. 5

FEBRUAR

05.02.2017	Singen in Gemeinschaft	S. 8
10.02.2017	Weg durch die Chakren	S. 10
13.02.2017	Energiekreis	S. 4
14.02.2017	Meditation für Schwerkranke/Sterbende	S. 5
15.02.2017	Aurareinigung	S. 10
17.02.2017	Konflikte als Chance	S. 18
24.02.2017	Selbstannahme	S. 16
27.02.2017	Energiekreis	S. 4
28.02.2017	Meditation für Schwerkranke/Sterbende	S. 5

MÄRZ

03.03.2017	Auf den Spuren der Stille	S. 6
12.03.2017	Besinnungstag	S. 4
13.03.2017	Energiekreis	S. 4
14.03.2017	Meditation für Schwerkranke/Sterbende	S. 5
15.03.2017	Aurareinigung	S. 10
20.03.2017	Ritual zum Frühlingsanfang	S. 5
24.03.2017	Selbstannahme	S. 16
27.03.2017	Energiekreis	S. 4
28.03.2017	Meditation für Schwerkranke/Sterbende	S. 5
31.03.2017	Wandel darf geschehen	S. 11

APRIL

01.04.2017	Sprechen ist Beziehung	S. 18
07.04.2017	Vorsorgevollmacht	S. 20
10.04.2017	Energiekreis	S. 4
11.04.2017	Meditation für Schwerkranke/Sterbende	S. 5
12.04.2017	Aurareinigung	S. 10
21.04.2017	Selbstannahme	S. 16
24.04.2017	Energiekreis	S. 4
25.04.2017	Meditation für Schwerkranke/Sterbende	S. 5
28.04.2017	Weg durch die Chakren	S. 10

Kalender 2017

MAI

08.05.2017	Energiekreis	S. 4
09.05.2017	Meditation für Schwerkranke/Sterbende	S. 5
10.05.2017	Aurareinigung	S. 10
12.05.2017	Kraft der Steine - Kraft der Farben	S. 13
19.05.2017	Selbstannahme	S. 16
22.05.2017	Energiekreis	S. 4
23.05.2017	Meditation für Schwerkranke/Sterbende	S. 5

JUNI

06.06.2017	Meditation für Schwerkranke/Sterbende	S. 5
07.06.2017	Aurareinigung	S. 10
09.06.2017	Weg durch die Chakren	S. 10
16.06.2017	Selbstannahme	S. 16
18.06.2017	Tag zur Verantwortung	S. 6
19.06.2017	Energiekreis	S. 4
20.06.2017	Meditation für Schwerkranke/Sterbende	S. 5
21.06.2017	Ritual zum Sommeranfang	S. 5
23.06.2017	Archetypen – die Welt in uns	S. 19

JULI

03.07.2017	Energiekreis	S. 4
04.07.2017	Meditation für Schwerkranke/Sterbende	S. 5
05.07.2017	Aurareinigung	S. 10
09.07.2017	Singen in Gemeinschaft	S. 8
14.07.2017	Selbstannahme	S. 16
17.07.2017	Energiekreis	S. 4
18.07.2017	Meditation für Schwerkranke/Sterbende	S. 5
31.07.2017	Energiekreis	S. 4

AUGUST

01.08.2017	Meditation für Schwerkranke/Sterbende	S. 5
02.08.2017	Aurareinigung	S. 10
11.08.2017	Weg durch die Chakren	S. 10
14.08.2017	Energiekreis	S. 4
15.08.2017	Meditation für Schwerkranke/Sterbende	S. 5
28.08.2017	Energiekreis	S. 4
29.08.2017	Meditation für Schwerkranke/Sterbende	S. 5
30.08.2017	Aurareinigung	S. 10

SEPTEMBER

11.09.2017	Energiekreis	S. 4
12.09.2017	Meditation für Schwerkranke/Sterbende	S. 5
16.09.2017	Gemeinsam Unterwegs sein	S. 7
22.09.2017	Ritual zum Herbstanfang	S. 5
24.09.2017	Besinnungstag	S. 4
25.09.2017	Energiekreis	S. 4
26.09.2017	Meditation für Schwerkranke/Sterbende	S. 5
27.09.2017	Aurareinigung	S. 10

OKTOBER

09.10.2017	Energiekreis	S. 4
10.10.2017	Meditation für Schwerkranke/Sterbende	S. 5
13.10.2017	Weg durch die Chakren	S. 10
20.10.2017	Mit Humor durchs Leben	S. 7
23.10.2017	Energiekreis	S. 4
24.10.2017	Meditation für Schwerkranke/Sterbende	S. 5
25.10.2017	Aurareinigung	S. 10

NOVEMBER

05.11.2017	Besinnungstag	S. 4
06.11.2017	Energiekreis	S. 4
07.11.2017	Meditation für Schwerkranke/Sterbende	S. 5
20.11.2017	Energiekreis	S. 4
21.11.2017	Meditation für Schwerkranke/Sterbende	S. 5
22.11.2017	Aurareinigung	S. 10
25.11.2017	Systemisches Aufstellen	S. 17

DEZEMBER

03.12.2017	Adventscafé	S. 8
04.12.2017	Energiekreis	S. 4
05.12.2017	Meditation für Schwerkranke/Sterbende	S. 5
15.12.2017	Weg durch die Chakren	S. 10
18.12.2017	Energiekreis	S. 4
19.12.2017	Meditation für Schwerkranke/Sterbende	S. 5
20.12.2017	Aurareinigung	S. 10
21.12.2017	Ritual zum Winteranfang	S. 5

Wegbeschreibung

Anreise mit ÖPNV

Stadtverkehr Reutlingen Linien 1 u. 2;
Haltestellen Uhlandstraße (ca. 250 m) oder Burgplatz/
Achalmbad (ca. 500 m)

Anreise per Auto

Aus Richtung Pfullingen, Eningen B 312/313:

geradeaus Richtung Stadtmitte,
rechts ab über Echazbrücke in Seestr.,
über die nächste Ampel geradeaus bis Leonhardsplatz,
1. Str. rechts ab in Ulrichstraße.

Von der A 8, Stuttgart:

Abfahrt B27 Leinfelden-Echterdingen (Flughafen), Reutlingen,
Tübingen

Abfahrt Reutlingen (B 464)

2. Möglichkeit rechts abbiegen (Richtung Reutlingen),
auf der Vorfahrtsstraße bleiben (linke Spur einordnen,
Richtung Zentrum)

weiter auf Vorfahrtsstraße bleiben bis zur Eisenbahnunter-
führung, dann nach links abbiegen Richtung Metzingen/Ulm
(B312), danach rechts in die Kaiserstraße abbiegen

(weiter siehe unten)

Aus Richtung Tübingen B 28:

vor Reutlingen erste Ausfahrt rechts (B 28),
Richtung Stadtmitte, auf die linke Spur einordnen Richtung
Ulm, Stuttgart, Metzingen (B 312),

Bahnhof, links abbiegen in Gustav-Werner-Str. / Karlstr.,
geradeaus bis Galeria Kaufhof,

rechts ab (Schild Amtsgericht) in Kaiserstr. (weiter siehe unten)

ab Kaiserstraße:

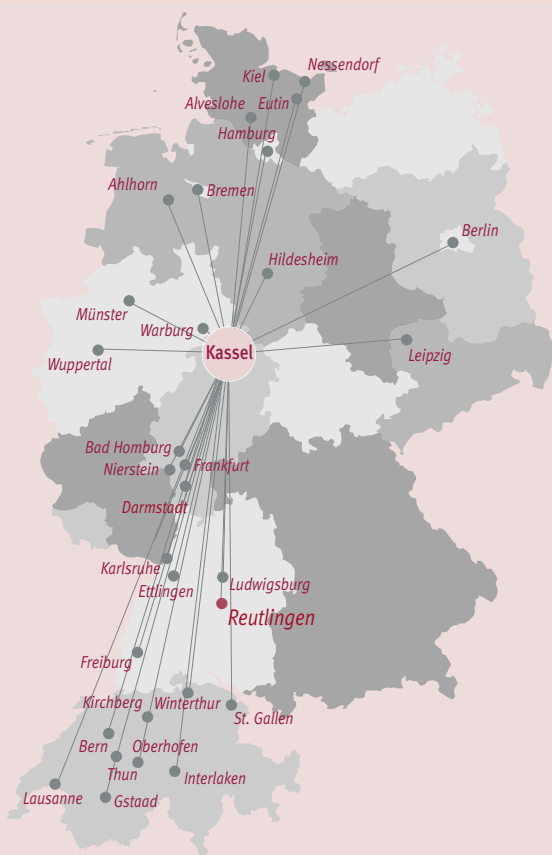
auf der rechten Spur geradeaus (ca. 900 m)

bis zum Schild Parkhaus Finanzamt,

rechts ab in Burgstr./Leonhardsplatz,

1. Straße links Ulrichstraße

Das spirituelle Netzwerk



Netzwerk der HEILHAUS-STIFTUNG URSA PAUL

Stand: November 2016

Achtsamkeit, Mitgefühl und
ein herzliches Lächeln verändern die Welt,
wenn viele Menschen dazu bereit sind.

Ursa Paul



Mitglied im Netzwerk der
HEILHAUS-STIFTUNG URSA PAUL

**Forum für Lebensenergie
Reutlingen e.V.**

Ulrichstr. 17

72764 Reutlingen

Tel. 07121 / 38 20 443

E-Mail forum@lebensenergie-rt.de

www.lebensenergie-rt.de